



韮崎市まちなか美術館



韮崎大村美術館の所蔵作品が商店街を中心とした店舗に展示されています。お買い物やお食事を楽しみながら気軽に芸術作品にふれあうことができるまちなかの小さな美術館です



この看板が目印です!

① 司法書士法人 清水総合事務所



ポルトガルの草花
堀文子

本町4-2-6
0551-22-2628
営/9:00~18:00
休/土・日・祝

② ユザワ薬品



ふしぐるせんとう
深沢紅子

本町2-13-7
0551-22-0797
営/9:30~18:30
休/第1・第3日

③ シャディ・サラダ館 韮崎富士見店



カフェ
林裕子

富士見3-11-16
0551-22-0651
営/9:00~18:00
休/水

④ 山梨信用金庫 韮崎支店



風景
鈴木信太郎

本町2-6-17
0551-22-8788
営/9:00~15:00
休/土・日・祝

⑤ 株ヨコカワ



花・水仙
ラギーザ・玉

本町2-11-11
0551-22-0513
営/9:00~17:00
休/土・日・祝

⑥ 井筒屋醤油(株)



世界の住所
佐野めい

本町2-9-26
0551-22-2255
営/9:00~18:00
休/日・祝

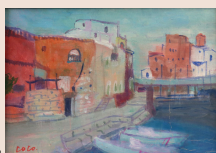
⑦ 山梨中央銀行 韮崎支店



富士
近藤浩一郎

本町2-9-33
0551-22-2211
営/9:00~15:00
休/土・日・祝

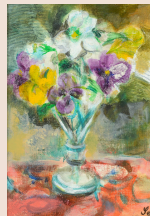
⑧ 清水屋旅館



秋のサルデーニヤ
林裕子

本町1-6-5
0551-22-0024
営/6:00~22:00

⑨ 甲府信用金庫 韮崎支店



堇とクリスマスローズ
志村節子

本町1-5-28
0551-22-1535
営/9:00~15:00
休/土・日・祝

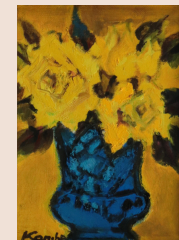
⑩ 株上田商店



桃と紫陽花
鈴木信太郎

本町1-5-31
0551-22-0114
営/9:00~18:30
休/日・祝

⑪ ファッションハウス ハヤシヤ



黄色いバラ
神戸文子

本町1-4-15
0551-22-0178
営/9:00~18:30
休/月

⑫ 山梨県民信用組合 韮崎支店



サーカス
鈴木信太郎

本町1-4-21
0551-22-2131
営/9:00~15:00
休/土・日・祝

⑬ my café room



猫
森田元子

本町1-9-4-1F
0551-45-8699
営/11:00~19:00
21:00の場合有
休/不定休

⑭ 洋菓子アルプス



花・ダリア
ラギーザ・玉

本町1-3-3
0551-22-0252
営/10:00~19:00
土・日18:00まで
休/月・第3木

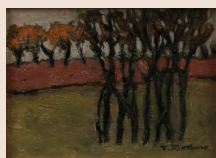
⑮ a b e 椅子店



パンチー
金山桂子

中央町12-6
080-5499-6595
営/11:00~16:00
休/日~水

⑯ 株アトリエいろは
一級建築士事務所



晩秋
船窪敏夫

中央町10-17
アメリカビル4F
0551-45-7162
営/9:00~18:00
休/年中無休

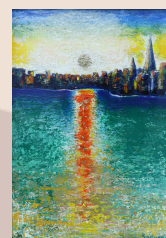
⑰ 有甲斐タクシー



びんかざら
深沢紅子

若宮1-8-9
0551-22-0255
営/8:00~17:00
休/年中無休

⑱ 入江会計事務所



ストックホルム
の夕日

櫻井孝美
富士見1-7-3
0551-22-9751
営/9:00~17:30
休/土・日・祝

⑲ 花café アダージョ



アネモネ
鈴木信太郎

藤井町南下條586
0551-37-5295
営/10:30~LO16:30
休/日~火
営業時間・定休日は変更と
なる場合がございます

⑳ キュイエット



婦人像
森田元子

穂坂町三ツ澤1129
0551-23-1650
営/11:30~15:30(13:30)
18:00~22:00(20:00)
(ラストオーダー)
休/火(祝の場合翌日休)

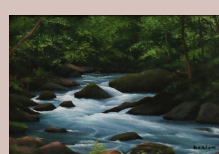
㉑ 佳幸



花
金山桂子

上祖母石778-4
0551-23-7700
営/11:30~14:30
17:00~21:30
休/火・水(祝は営業)

㉒ レストランマイルストーン



奥入瀬
守家 勤

中田町中條1749
0551-25-2780
営/11:00~LO14:00
17:00~LO19:30
休/月・第4日

韮崎市商工会

韮崎市本町1-5-25
TEL0551-22-2204

協力：韮崎大村美術館



茱萸市アートMAP

茱萸市まちなか美術館 幸福の小径/茱萸大村美術館



茱萸大村美術館

TEL 0551-23-7775

〒407-0043 山梨県茱萸市神山町鍋山1830-1

開館時間 10時～17時 (最終入館は16:30まで)

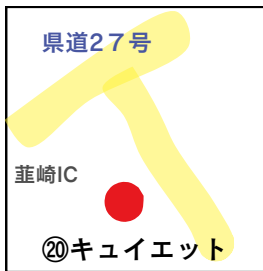
休館日 水曜日 (祝日の場合は翌日・展示替期間・年末年始)

観覧料 一般・大学生 500円 小中高生 200円



幸福の小径

武田橋西詰から大村美術館までの1.8kmの散策道。茅ヶ岳が眺められる他、大村博士の銅像をはじめ「世界の平和と人類の幸福」をテーマにした11の立体作品が鑑賞できます。



茱萸市まちなか美術館

